

# Motobomba Aérea

## Brazo Articulado 83' (23m)

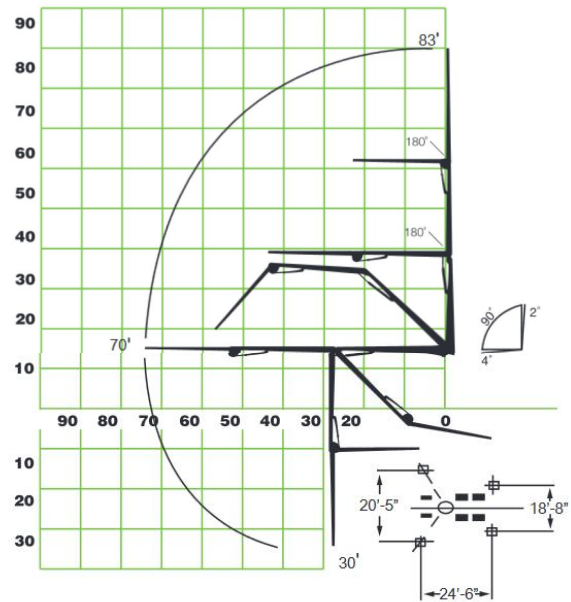
**QUIROGA-BA77®**



Los brazos articulados son fabricados por Quiroga y Schwing son las más versátiles en la industria, la estructura del sistema aéreo las cuales se prueban y certifican por UL bajo la norma NFPA #1901, con opción de instalación de monitores de alto volumen 5,000 gpm (18,900 l/m).

**SISTEMA CONTRA-INCENDIO:** Toda la tubería es en acero inoxidable que provee fuerza y resistencia a la corrosión con bomba centrífuga con capacidades desde 1,500 a 3,000 gpm (5,670 - 11,340 l/m), panel de instrumentos lateral, el número de descargas es de acuerdo a los requerimientos de cada uno de nuestros clientes y en acorde con NFPA #1901.

	U.S.	Metrico
Alcance Vertical	83 ft	25 m
Alcance Horizontal	70 ft	21 m
Tipo de Brazo / Secciones	Giratorio y plegable / 3	
Rotación Brazo	730 grados	
Sección Principal Brazo	25' 6"	7775 mm
Sección Secundaria Brazo	22' 9"	6927 mm
Sección Terciaria Brazo	21' 9"	6.21 m
Ancho de Estabilizadores Extendidos - Frontal	20' 5"	5.70 m
Ancho de Estabilizadores Extendidos - Traseros	18' 8"	7.45 m





## Especificaciones y Opciones:

### CHASIS

Comercial: Freightliner / Navistar

Pregunte por más opciones en chasis comercial.

### CUSTOM

### SISTEMA AÉREO - BRAZO ARTICULADO - SCHWING®

83 pies (25 m)

Sistema aéreo de 3 secciones y cuatro estabilizadores.

Controles del dispositivo en módulo trasero superior.

Monitor de descarga desde 1,500 a 5,000 gpm (5,670 a 18,900 l/m)

Opción luces led en escalera.

### BOMBAS CENTRIFUGAS

Bomba centrífuga (Darley® / Hale®):

Split Shaft (MIDSHIP): 1,500 – 3,000 gpm (5,670 – 11,340 l/m)

Gran Alto Flujo: 5,000 (18,900 l/m) y 6,000 gpm (22,680 l/m)

Requieren motores y potencia (hp) especiales.

### TANQUE DE AGUA Y/O ESPUMA

NOTA: La combinación del (los) tanques de acuerdo al tipo y capacidad de PBV del chasis

Capacidades: 500 - 800 gal (1,890 – 3,024 litros).

Polipropileno, Acero Inoxidable.

Opción: Entradas y/o descargas directas al tanque.

(otras opciones disponibles)

### SISTEMAS DE ESPUMA

Presión Balanceada: Williams Fire HSII & Advent, Servocomando National Foam

Inyección Directa Multipunto: ACCUMAX.

Alrededor de la Bomba: Trident®, FRC®, FEECON®

CAFS: Hale® CAFS-PRO®, Darley-Odin®

### DESCARGAS

NOTA: Succiones y Descargas serán de acuerdo a capacidad de bomba centrífuga.

Dos(2) o cuatro (4) descargas de 2 ½" en módulo bomba centrífuga

Dos (2) Pre-conectados de 1 ½" parte superior del módulo

Descargas de alto flujo disponibles (3", 4.5", 6")

### ACCESORIOS DE BOMBA CENTRIFUGA

Gobernador de Presión Class1® TPG o FRC®.

Control de válvulas manual y eléctricas.

Nivel de Tanque para espuma en LED.

### SISTEMA ELÉCTRICO - 12VDC

Panel de control Multiplexado TST6.

Opción: Sistema Eléctrico Weldon V-Mux® Multi-Plex.

Desconexión Maestra TST.

Cargador de Baterías c/eyector automático Kussmaul®.

Paquete de luces de emergencia LED.

Sirena electrónica y altavoz.

Opción: Luces de escena en carrocería y/o mástiles de iluminación 12VDC.

Opción: Winche eléctrico fijo o portátil (rango desde 5,000 a 15,000 lb.)

### CARROCERÍA

Fabricada 100% en aluminio 0.1875" con vistas inoxidable.

Puertas tipo cortina anodizadas (Hansen®, Dover® o Gortite®).

Opción: Puertas de aluminio de compartimientos en con bisagras.

Estantes en compartimientos de acuerdo a requerimientos del cliente.

Cama de Mangueras en perfilera de Aluminio.

Opción: Compartimientos para cilindros SCBA en las salpicaderas traseras.

### SISTEMA ELÉCTRICO - 120/240 VAC (Opcional)

Generador Portátil o Hidráulico 120/220 VAC.

Mástil de iluminación 120/220 VAC.

## Módulo Superior Trasero: Todos los instrumentos en una sola ubicación



Las imágenes mostradas son como referencia, el vehículo podrá cambiar de diseño de acuerdo a los requerimientos y/o especificaciones de cada cliente.



@quirogafire



/quiogatrucks



/quiogatrucks



/quiogatrucks

ventas@quiogatrucks.com

www.whoogatrucks.com

Quiroga Trucks S.A. de C.V. © Derechos Reservados 2019